

—光を求める人々と、それを支える医療スタッフを描く—
チャリティ・ミュージカル

パパからももらった宝もの

脚本…嶽本あゆ美 演出…青砥洋
原作…坪田一男
出演…劇団BDP
児童劇団「大きな夢」

9月21日(月・祝) ● 17時00分開場 ● 18時00分開演
9月22日(火・祝) ● 16時00分開場 ● 17時00分開演
京都産業会館 8F シルクホール

チケット価格

前売り	大人	3,000円 (税込)
	子供	2,000円 (税込)
当日	大人	3,500円 (税込)
	子供	2,500円 (税込)

●チケットに関するお問合せ先
キャピタルヴィレッジ
Tel 03-3478-9999 (10:00~19:00)

●わかさ生活のお客様お問合せ先
Tel 0120-686-999 (9:00~18:00)

チケットぴあ (Pコード: 396-575)
Tel 0570-02-9999

ローソンチケット (Lコード: 53044)
Tel 0570-084-005

CNプレイガイド
Tel 0570-08-9999

イープラス <http://eplus.jp>

- 子供は4歳以上小学生以下です。
- 3歳以下のお子様はご入場できません。

知っていますか? アイバンクのこと。

年間2~3万眼の角膜が必要と予測される日本で、実際の移植件数は年間1500眼程度。
多くの患者さんが移植できる日を待っています。

ミュージカルをご覧いただくことが3万人の視力を取り戻す第一歩になります。

特別協賛



株式会社 わかさ生活

ミュージカル

パパから

もらった

宝もの

Story

舞台はある大学病院のアイバンク。城田ミカは角膜移植コーディネーター研修中の新人。ある深夜、初めて遺族への対応に呼び出されたミカは、誤ってERに迷い込む。そこで垣間見た交通事故の犠牲者とその遺族の悲劇は、彼女の心を大きく揺さぶる。深い悲しみの中で献眼を申し出る遺族、そしてそれを受けて動き出す角膜移植。移植されたドナーの角膜は、二人の少年少女に光をもたらすが、人々の運命は複雑にからみだし、新たな悲しみと喜びのドラマを生む。

コーディネーター・ミカの成長物語とそれを取り巻く様々な人間ドラマで描く、命の尊さと「見える幸せ」について問いかけるミュージカル。舞台上で繰り広げられる感動と共に、坪田一男教授や日本で一番最初に角膜移植手術を行った一〇一歳で今だに活躍されている岩手医科大学名誉教授今泉亀撤先生のインタビュなどを通して、角膜移植、アイバンクの歴史、再生・移植医療の未来について描く。また、薬物による副作用からステイプルス・ジョンソン症候群となり視力を失ったバイオリニスト・川島成道氏の演奏映像なども交え、医療情報の正しい啓発に努めたいと考えている。さらに、移植医療に代わる医療として、注目を集めている再生医療については、京大の山中伸弥教授にインタビューにお答えいただいている。

Cast

…出演：劇団BDP 児童劇団「大きな夢」他



坪田后加



阿部奈音子



嶋田翔平
(青年座)



中尾弘隆



堂ノ脇恭子



霜島愛生



中沢千尋



櫻井みずき



吉本愛梨



佐藤祐希



坪田和也



泉谷麻奈



松下南海



樋口沙耶



橋本砂優美



菊池銀河



豊田一也



田辺敦子



山口博之



松堂友莉子



坂巻奈津穂



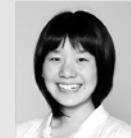
川田桃子



岡村麻由



菊地芽依



宇治部莉菜



真瀬垣琴里



本吉南美



森戸美唯



小林風花



遠田ひな乃



太田原彩那



古沢朋恵



傳法谷みずき



吉岡研二
(劇団若草)



石戸健太郎
(劇団若草)

Ensemble

コーラス

吉田 凜香 岡崎 桃子 角田 育実
下野 柚夏 熊谷 さら 神原 愛可

- 主 催：移植・再生医療を支える会
- 特別協賛：株式会社わかさ生活
- 後 援：京都府眼科医会、京都府立医科大学附属病院眼科銀行、アイバンク愛の光基金管理会
- 医事監修：篠崎 尚史、島崎 潤、満尾 正
- 企画・制作：児童劇団「大きな夢」、株式会社メディアプロデュース

わかさ生活は アイバンク活動と移植・再生医療を応援します

現在、日本で角膜移植を待っている人は約3万人。
わかさ生活は、ブルーベリーを通して
目の健康啓発や環境保全活動に取り組む企業として
「一人でも多くの方が角膜移植を受け視力を取り戻せるように」
との想いからミュージカルを応援しています。
皆さんもこの機会に、見えることの幸せや目の大切さについて
考えてみませんか。



ミュージカルホームページ

ミュージカルの詳しい情報はこちら

- パソコンから
<http://www.wakasa.jp/musical/m/>
- 携帯電話から

対応機種をお持ちの方は、
簡単アクセス! ▶▶▶



ブルーベリーアイの
わかさ生活®

＜本社＞
〒600-8008 京都市下京区四条烏丸長刀鉾町22
TEL: 075-213-6888
受付時間 9:00~18:00 (日祝除く)