

第9回

The 9th Congress of
the Japanese Society for Regenerative Medicine

日本再生医療学会総会 市民公開講座

会長：越智光夫 広島大学病院病院長
広島大学大学院整形外科学教授

再生医療が拓く未来

定員 **250名**
参加費 **無料**

日時 2010年**3月19日**(金)
18:00~19:30(開場17:30)

場所 **メルパルク広島 平成の間**
〒730-0011広島市中区基町6-36

主催 第9回日本再生医療学会総会
共催 中国新聞社

プログラム

講演

18:00~18:40

「iPS細胞が切り拓く未来の眼科」

坪田 一男 慶應義塾大学医学部眼科学教室

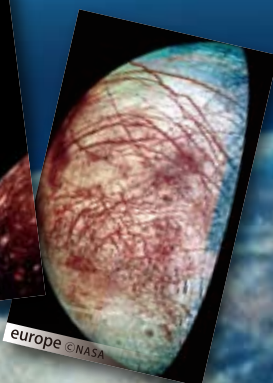
18:50~19:30

「深海・地底・南極から宇宙生命を考える」

長沼 毅 広島大学 生物圏科学研究科

北極スピッツベルゲン島

南米アタカマ砂漠



第9回 日本再生医療学会総会 市民公開講座

The 9th Congress of the Japanese Society for Regenerative Medicine

日時 2010年3月19日(金) 18:00~19:30(開場17:30)
場所 メルパルク広島 平成の間 **参加費** 無料(定員250名)

司会

広島テレビアナウンサー
西名 みずほさん



プログラム



18:00~18:40

坪田 一男 慶應義塾大学医学部眼科学教室 教授

講演テーマ 「iPS細胞が切り拓く未来の眼科」

角膜手術の進歩はすばらしく、最近では近視、乱視、遠視に加えて老眼まで治療できるようになってきた。一方重篤な角膜疾患に対してもすでに再生医療が臨床に応用され、視力を回復された方が多数存在する。さらに現在iPS細胞より角膜の上皮、実質、内皮の3層にそれぞれ分けて作り、角膜パーツ移植を行う方法を開いたと考えている。すでに角膜パーツ移植は技術開発が終わり、実際にアイバンク角膜を用いた臨床応用を始めている。iPSからの各パーツの作成も徐々にではあるが進歩している。今回の市民講座では飛躍的に進歩した角膜手術の現状と、iPS細胞が切り拓く未来の眼科について紹介したい。



18:50~19:30

長沼 毅 広島大学 生物圏科学研究科 准教授

講演テーマ 「深海・地底・南極から宇宙生命を考える」

この宇宙には生命がある。それは偶然なのか必然なのか。その謎を解く鍵は、われわれが知る唯一の例「地球生命」の中にあるはずだ。その中でも際立った特徴をもつ「極限環境生物」、すなわち深海・地底・南極などに住む奇妙な生物の不思議な生態を知ると、地球生命の多様性と逞しさが見えてくる。それは我々の常識への挑戦であり、また、地球以外の天体に生命が存在することを示す道標でもある。はたして地球外生命(宇宙生命)は存在するのか?生命の本質に触れながら、地球から宇宙に飛び出すダイナミックな生命論を繰り広げよう。

メルパルク広島

〒730-0011 広島市中区基町6-36

電車をご利用の場合

- JR広島駅(南口・在来線口)から路面電車で約15分
(2)広電宮島口行
(6)江波行
- 広島港から路面電車で約30分
(3)広電西広島行

※いずれも紙屋町西電停下車
徒歩約1分

バスをご利用の場合

- JR広島駅(南口)
(9)のりば(バスセンター経由)から約10分
- 広島空港からリムジンバスで約60分
※いずれも広島バスセンター下車
徒歩約1分

お車をご利用の場合

- 山陽自動車道 広島インターより約30分



申込方法

以下の必要事項をご記入の上、FAXにてお申込ください。

申込用紙をご利用にならない場合 [①郵便番号 ②住所 ③氏名(ふりがな) ④電話番号 ⑤FAX番号 ⑥E-mailアドレス]を明記の上、下記宛先へFAX、E-mailまたはハガキでお申込ください。定員になり次第募集を締め切らせていただきます。申込当日も空席があれば、参加可能ですので、お問い合わせの上、ご来場ください。

参加申込			
氏名	ふりがな	参加人数	名
	〒		
住所	ふりがな		
	〒		
電話番号		FAX番号	
E-mailアドレス	@		

【宛先・問い合わせ先】

〒541-0042 大阪市中央区今橋4-4-7
京阪神不動産淀屋橋ビル2F
第9回日本再生医療学会総会 市民公開講座 窓口
日本コンベンションサービス株式会社
TEL:06-6221-5933(問い合わせのみ)
FAX:06-6221-5938
E-mail: 9jsrm@convention.co.jp

個人情報の取り扱いについて

ご記入いただきました個人情報は、本市民公開講座のご出席の確認および確認書送付のために使用し、その他の第三者に提供することはありません。使用目的達成後は、速やかに破棄いたします。

事前申込送付先 FAX番号: 06-6221-5938